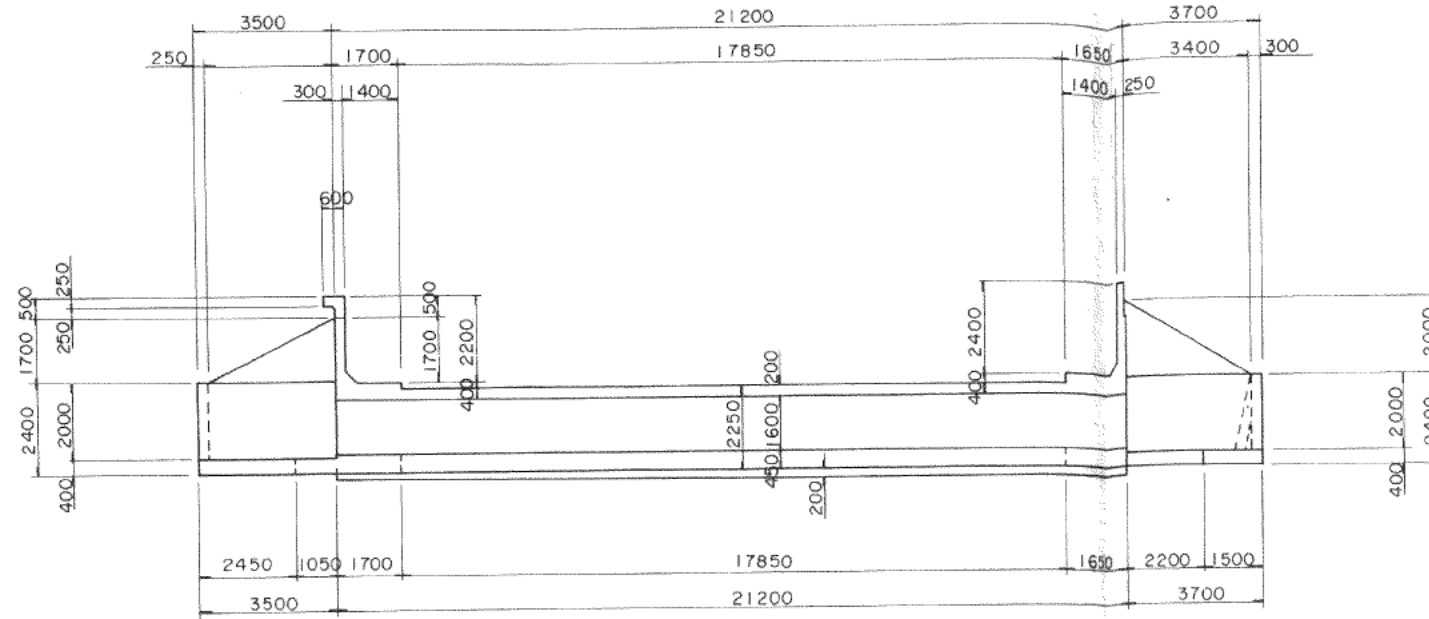


旧樋門撤去構造図

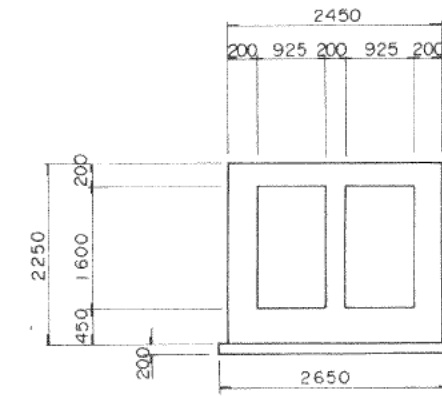
S=1:100

側面図

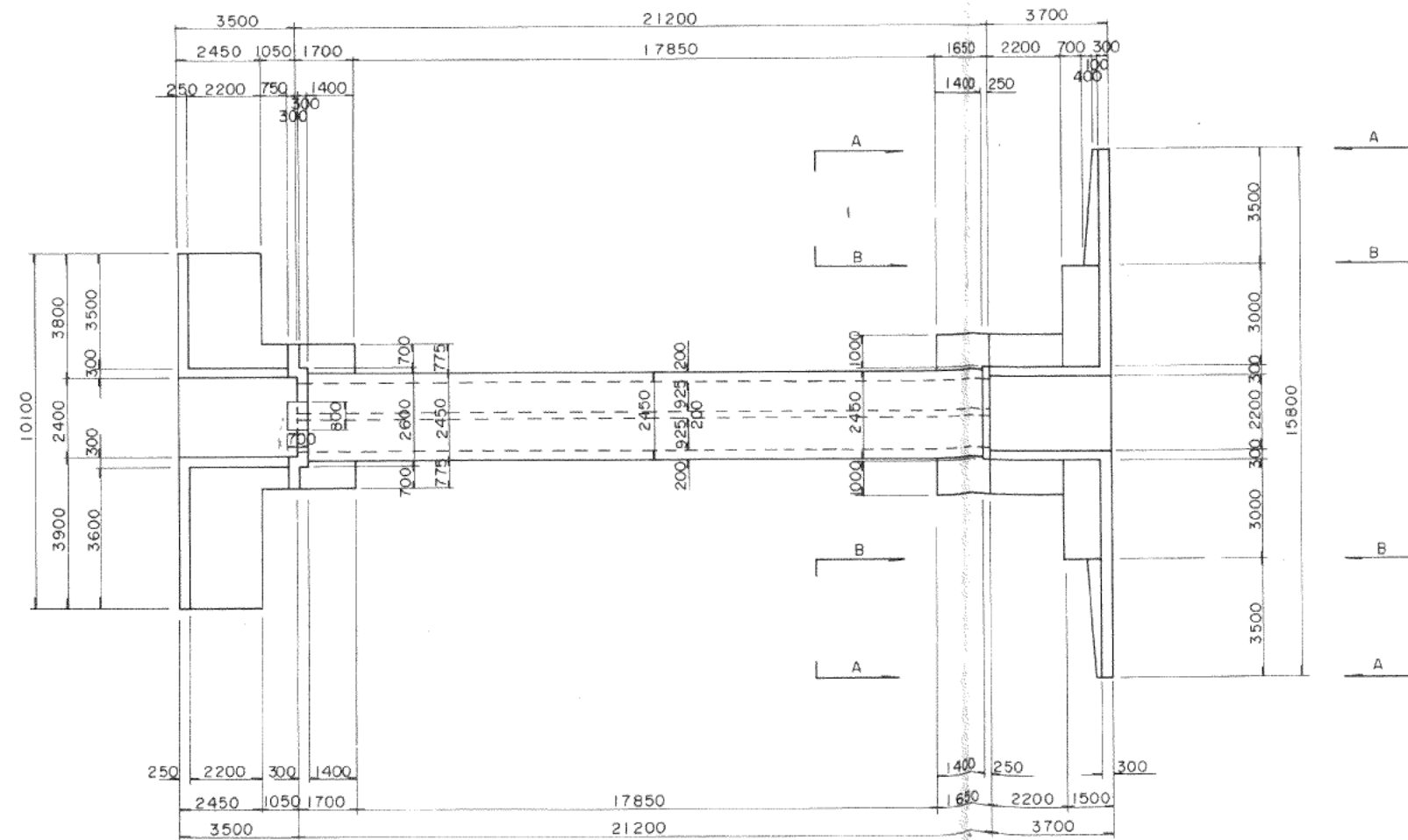


標準断面図

S=1:50

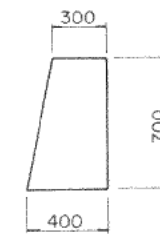


平面図



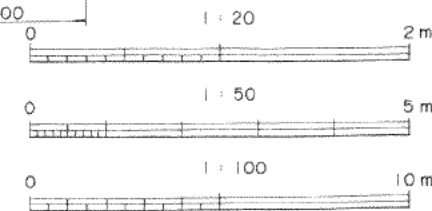
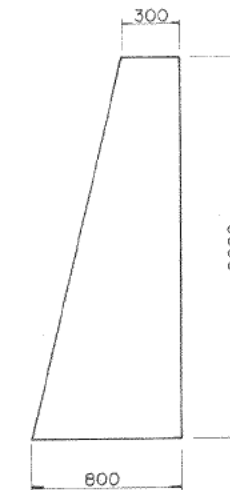
A-A 断面

S=1:20



B-B 断面

S=1:20



完成図

工事名	篠山水門撤去工事
図面名	旧樋門撤去構造図
縮尺	図示 図面番号 11の6
着手年月日	平成 4年 10月 16日
完成年月日	平成 5年 2月 12日
施工業者名	滝田建設株式会社
建設省下館工事事務所	