

常総市平町地先

八間堀川(左岸) NO.0~NO.10+5.0

L=101.0m

堤防決壊・堤防法面崩れ

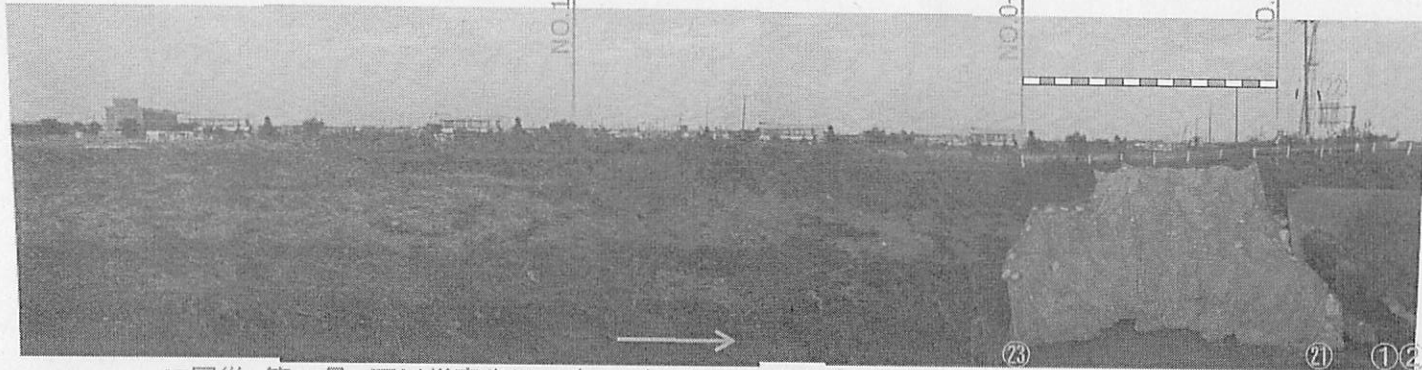
全景写真

27国災 第27号 河川災害復旧工事 一級河川 八間堀川(左岸) L=101.0m 起点

摺付区間 L=20.0m

L=15.0m

堤防法面崩



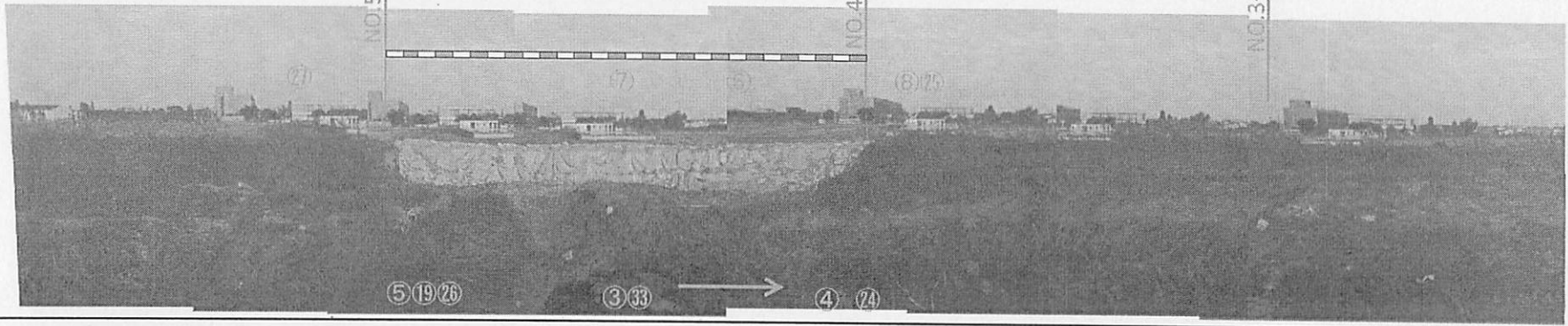
27国災 第27号 河川災害復旧工事 一級河川 八間堀川(左岸) L=101.0m

摺付区間 L=17.5m

L=28.0m

摺付区間 L=20.0m

堤防決壊①



常総市平町地先

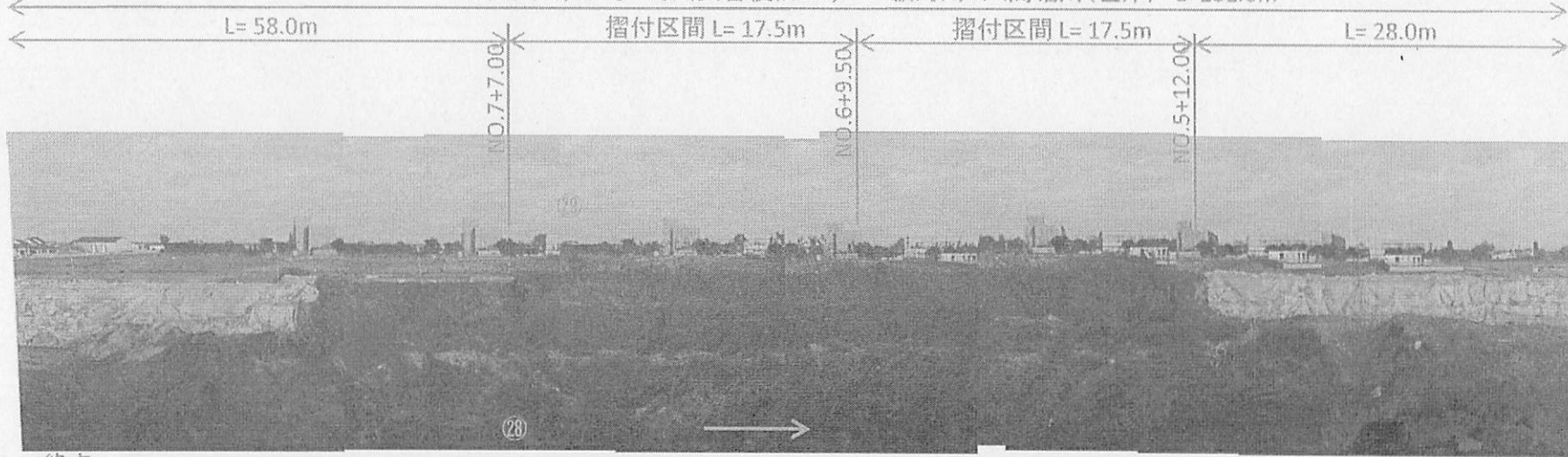
八間堀川(左岸) NO.0~NO.10+5.0

L=101.0m

堤防決壊・堤防法面崩れ

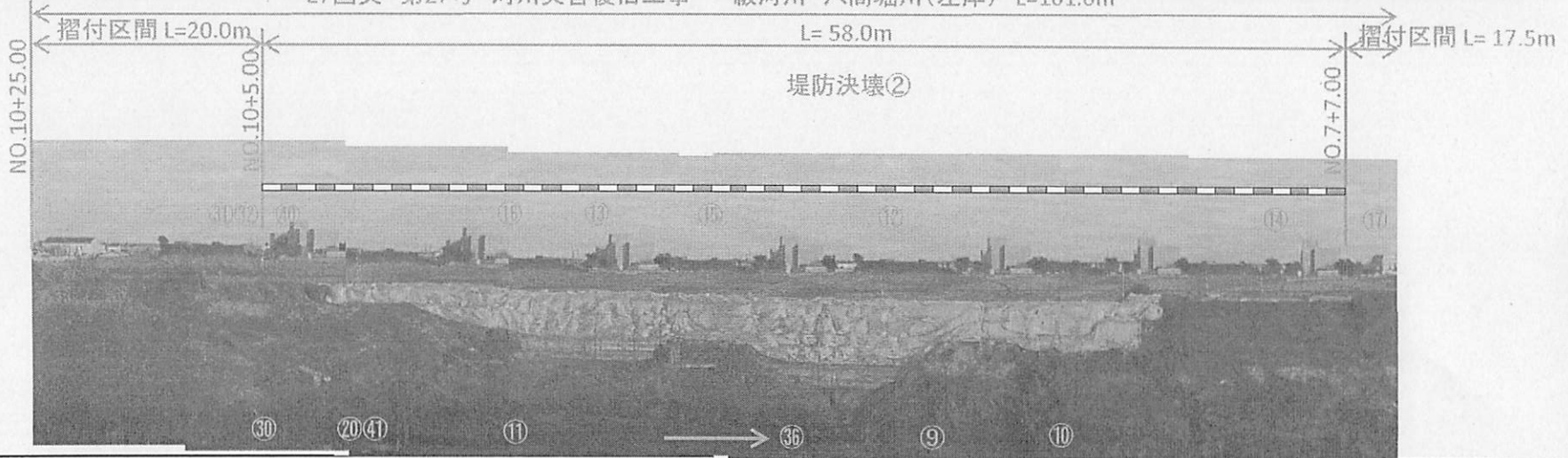
全景写真

27国災 第27号 河川災害復旧工事 一級河川 八間堀川(左岸) L=101.0m



終点

27国災 第27号 河川災害復旧工事 一級河川 八間堀川(左岸) L=101.0m



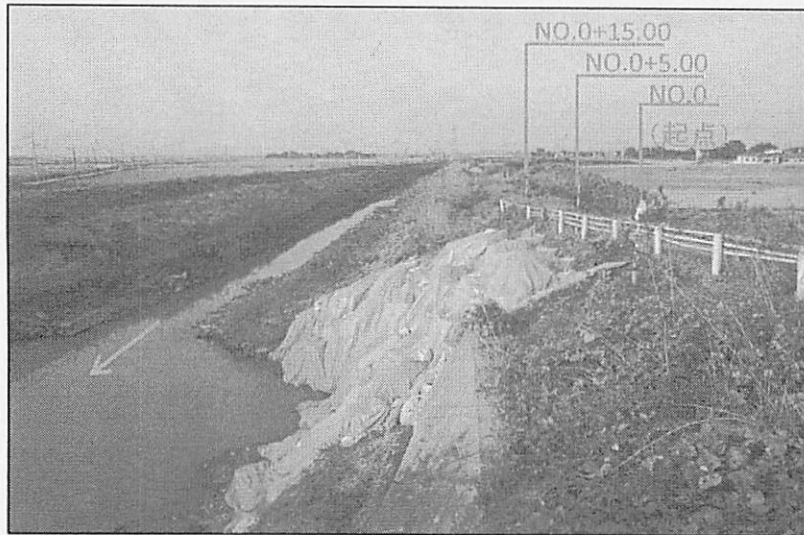
常総市平町地先

八間堀川(左岸) NO.0~NO.10+5.0

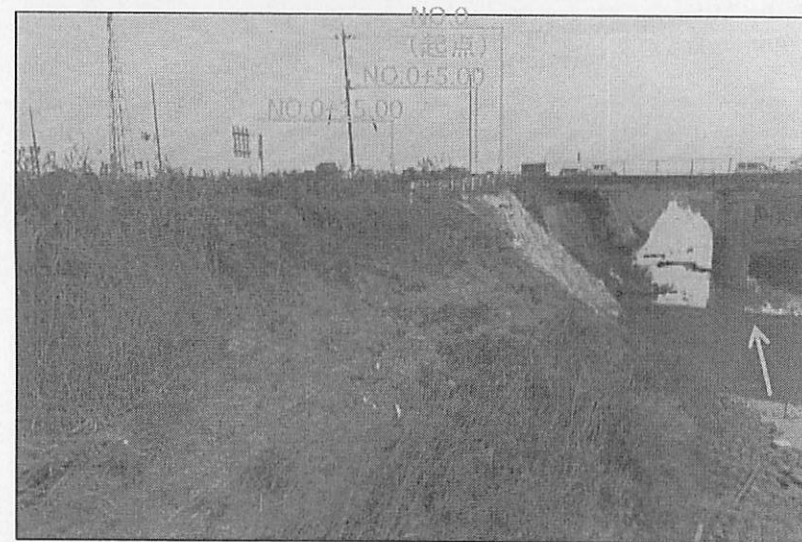
L=101.0m

堤防決壊・堤防法面崩れ

起点から望む(堤防法面崩れ)



終点から望む(堤防法面崩れ)



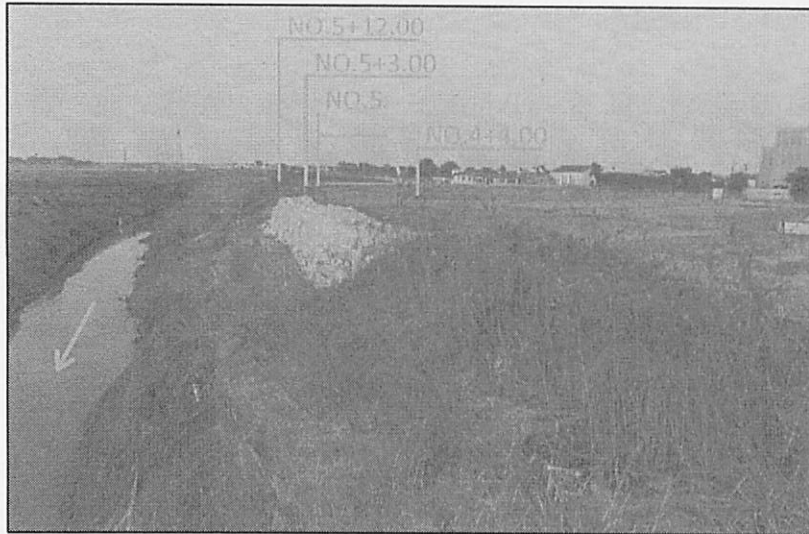
常総市平町地先

八間堀川(左岸) NO.0~NO.10+5.0

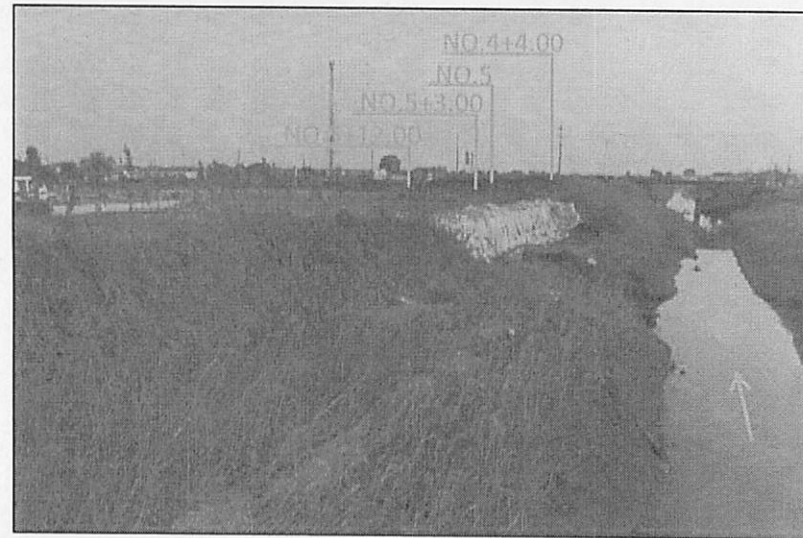
L=101.0m

堤防決壊・堤防法面崩れ

起点から望む(堤防決壊①)



終点から望む(堤防決壊①)



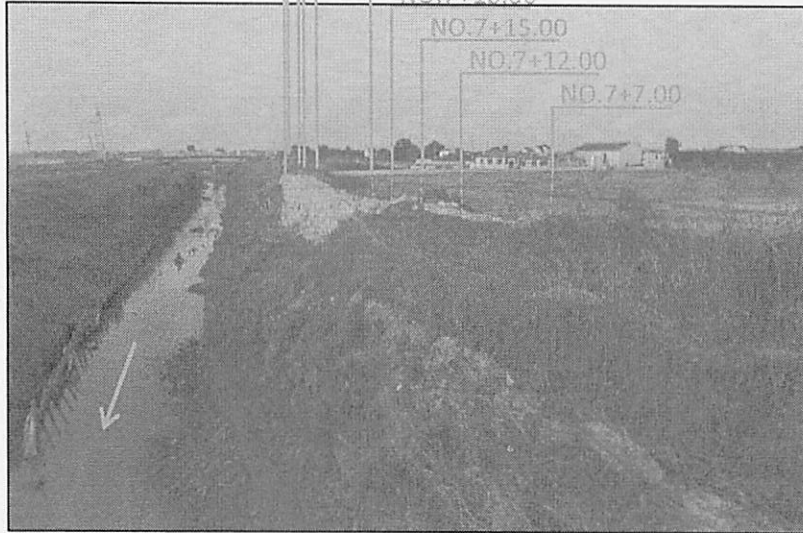
常総市平町地先

八間堀川(左岸) NO.0~NO.10+5.0

L=101.0m

堤防決壊・堤防法面崩れ

起点から望む  
(堤防決壊②)



NO.10+5.00

(終点)

NO.10

NO.9+6.00

NO.9

NO.8+12.00

NO.8

NO.7+18.00

NO.7+15.00

NO.7+12.00

NO.7+7.00

終点から望む  
(堤防決壊②)



NO.7+7.00

NO.7+12.00

NO.7+15.00

NO.7+18.00

NO.8

NO.8+12.00

NO.9

NO.9+6.00

NO.10

常総市平町地先

八間堀川(左岸) NO.0~NO.10+5.0

L=101.0m

堤防決壊・堤防法面崩れ

NO.9 横断写真



常総市川崎町地先

八間堀川(左岸) NO.0~NO.1+6.0

L=26.0m

堤防決壊・堤防法面崩れ

全景写真



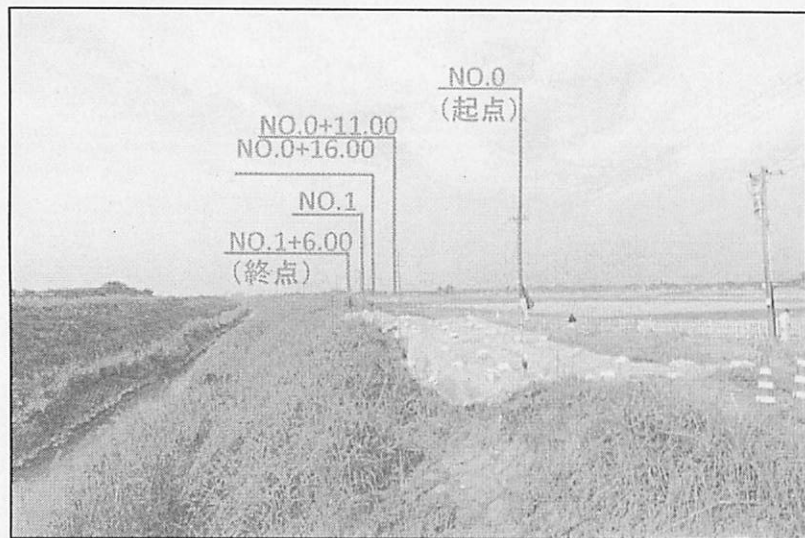
常総市川崎町地先

八間堀川(左岸) NO.0~NO.1+6.0

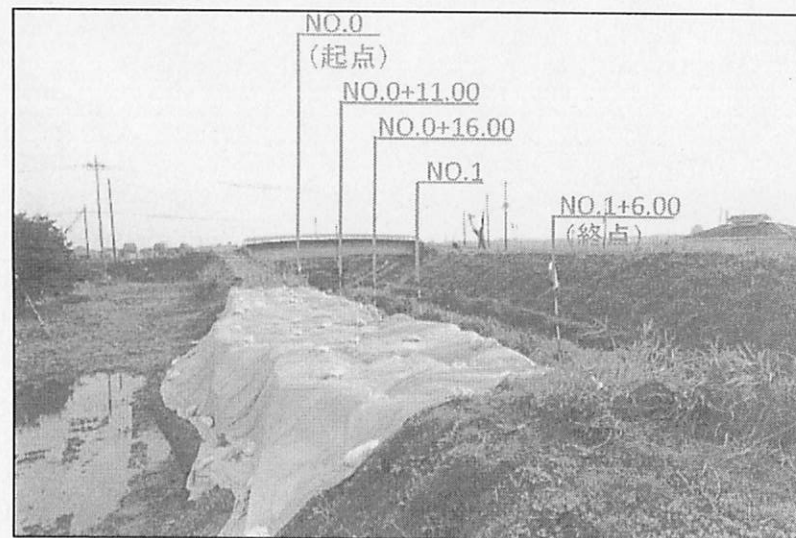
L=26.0m

堤防決壊・堤防法面崩れ

起点から望む



終点から望む





常総市川崎町地先

八間堀川(左岸) NO.0~NO.1+6.0

L=26.0m

堤防決壊・堤防法面崩れ

NO.1 横断写真

